

郎溪县城市地下空间暨人防工程综合利用规划 (2018-2030) 方案公示

规划范围

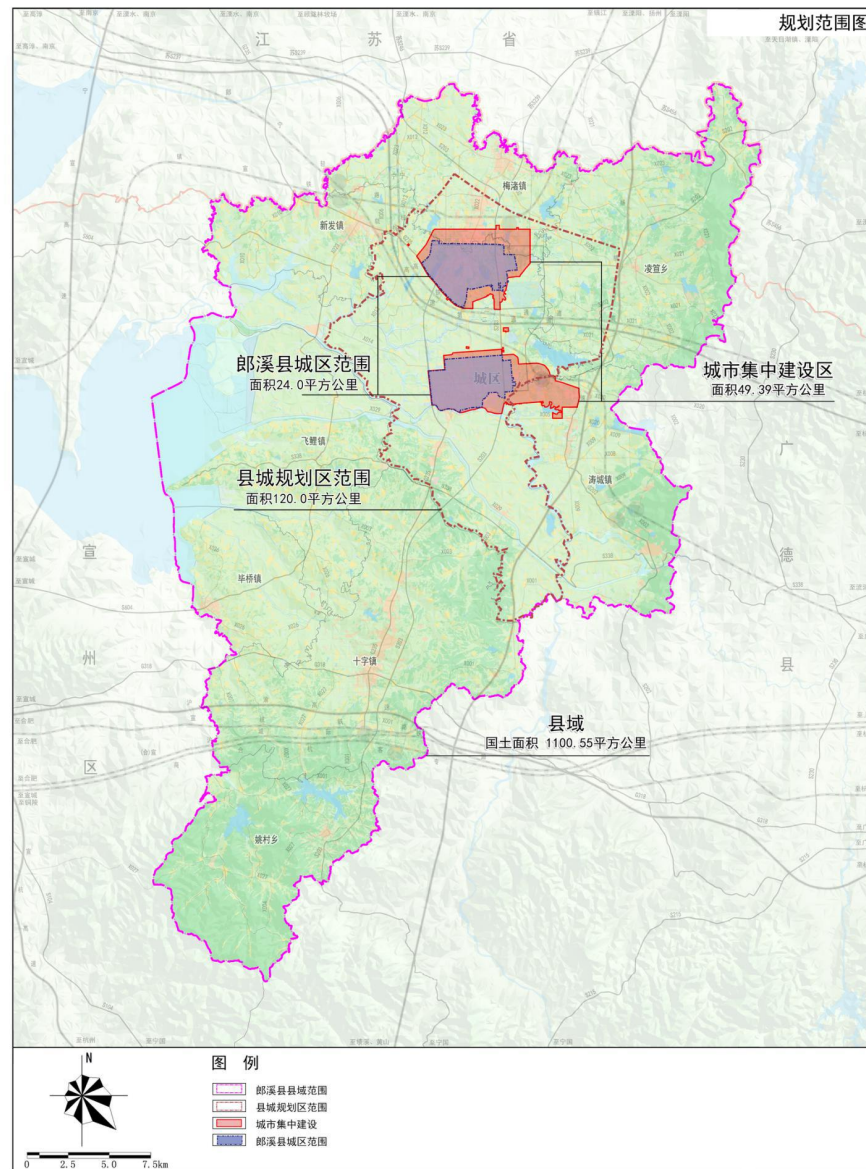
与《郎溪县城总体规划2012-2030》（2018年修订）一致

1.研究范围：县域行政区划范围，包括7个建制镇和2个乡共1105 平方公里。

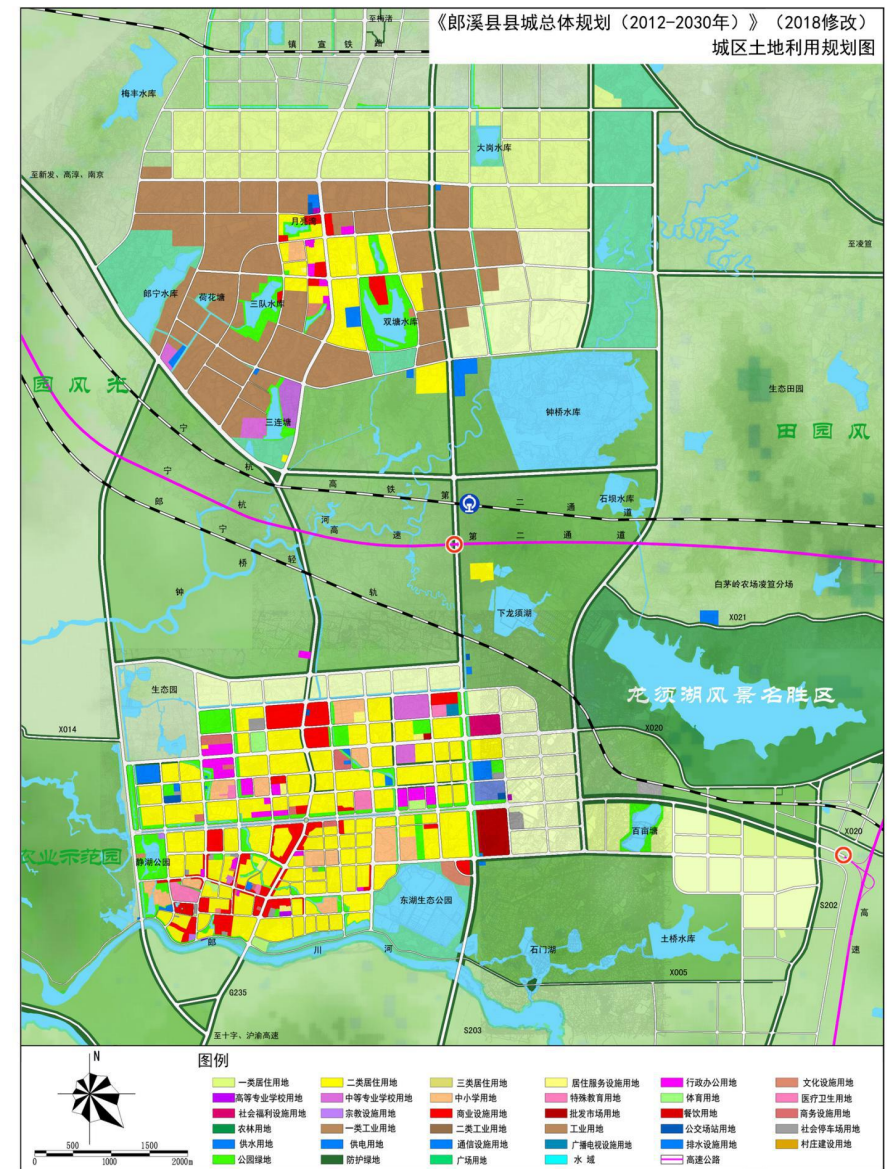
2.规划范围：按《郎溪县城总体规划（2012-2030）》（2018年修订）确定的郎溪主城区开发边界范围，线内面积49.39平方公里，其中城市建设用地规模24.00平方公里。

3.城市人口规模：县域常驻人口为38万人，中心城区人口20万人（2030年）。

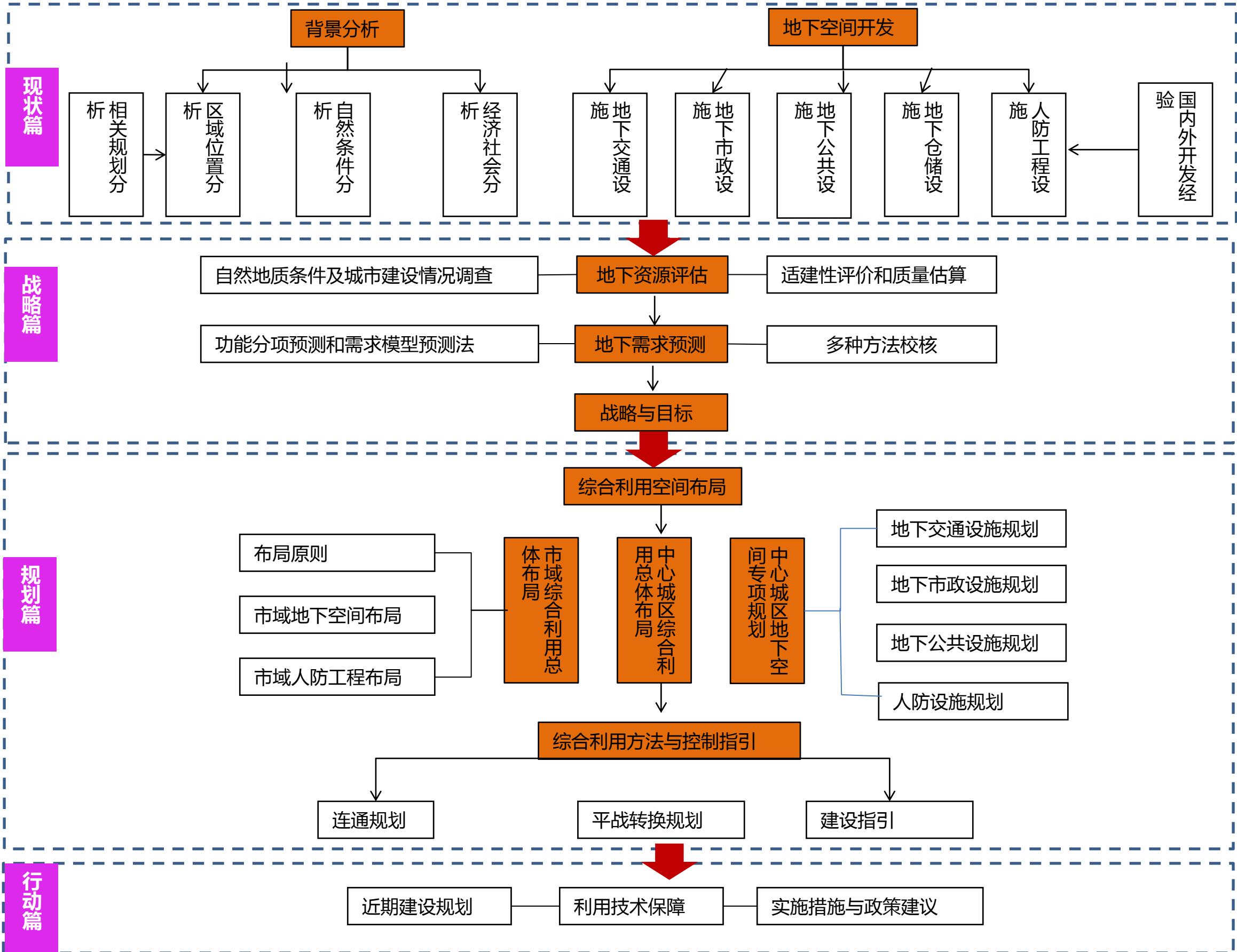
郎溪县 城区地下空间暨人防工程综合规划 (2018-2030)
The Planning of Comprehensive Utilization about Underground Space and Civil Air Defence Projects in LangXi



郎溪县 城区地下空间暨人防工程综合规划 (2018-2030)
The Planning of Comprehensive Utilization about Underground Space and Civil Air Defence Projects in LangXi



规划技术路线



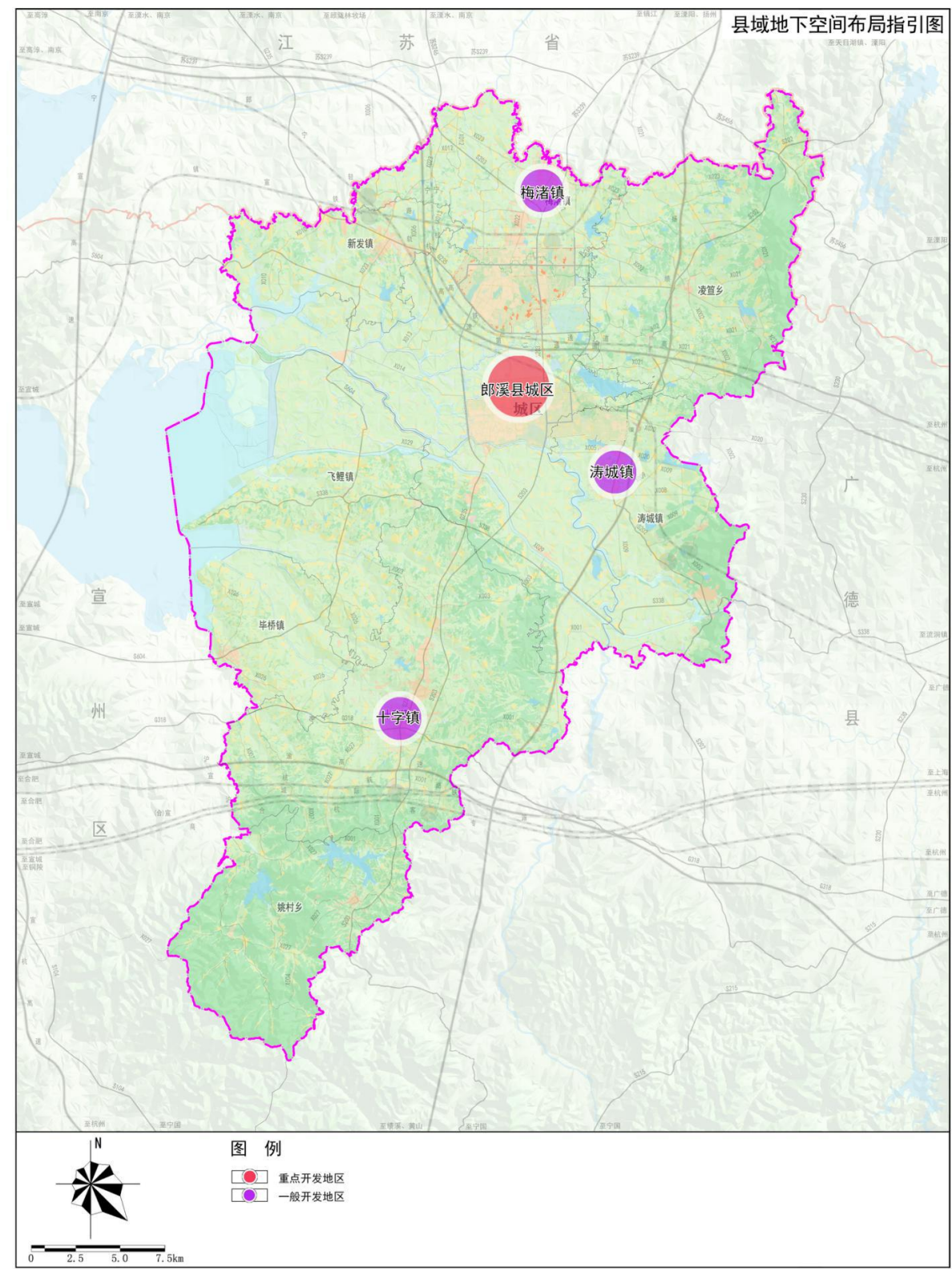
县域地下空间布局

(1) 县域地下空间布局指引

1处重点发展区为**郎溪主城区**，3处一般发展区为**十字镇、梅渚镇、涛城镇**。

重点发展区：指地下空间开发重点发展区郎溪主城区。

一般发展区：积极对十字镇、梅渚镇、涛城镇地下空间开发利用，鼓励以单项地下空间综合体建设为主，积极探索符合一般乡镇地区发展的地下空间形式。

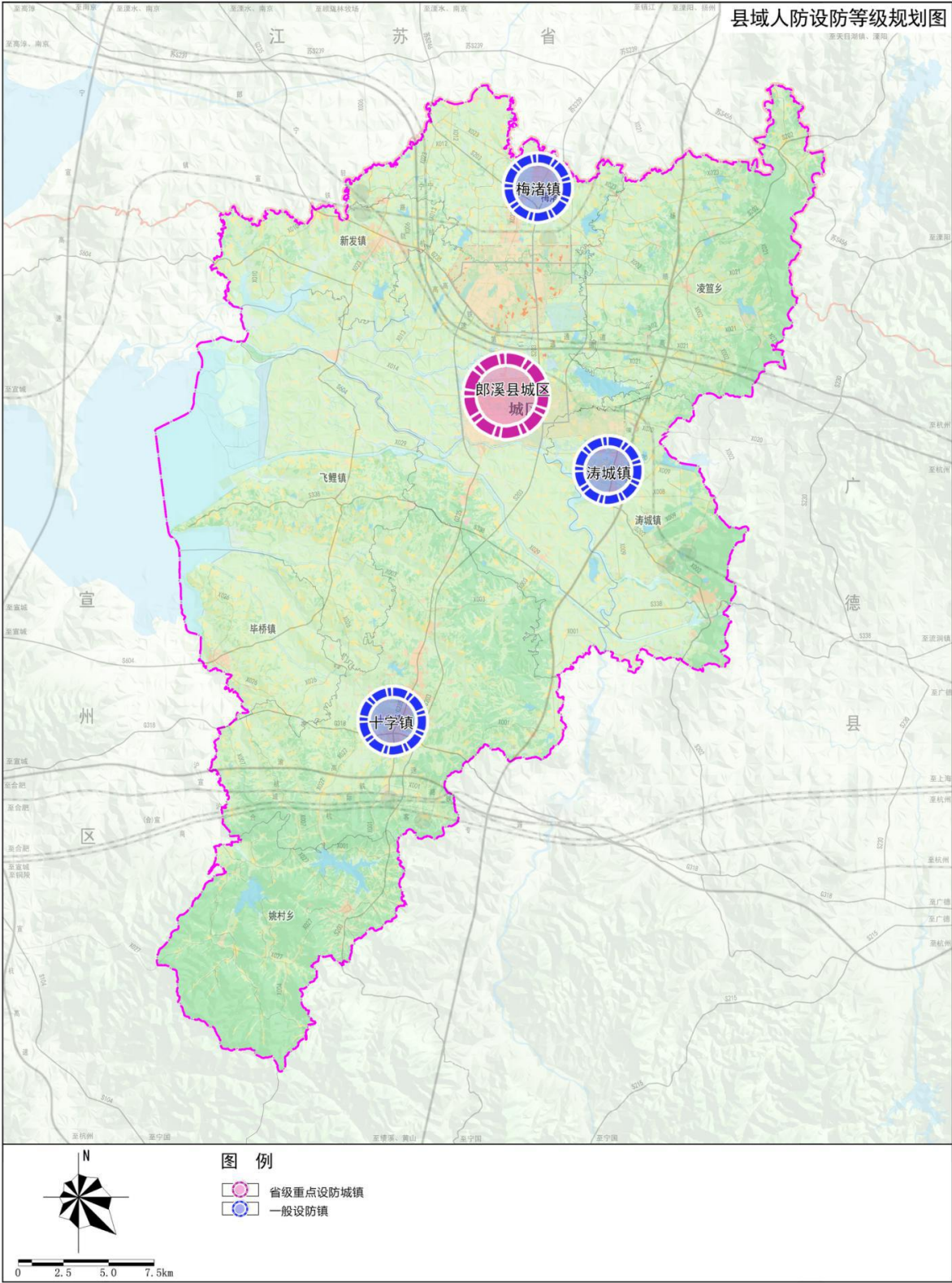


县域地下空间布局

(2) 县域人防工程规划

县域城镇设防等级划分为二级：1个省级重点设防镇为**郎溪主城区**；3个一般防镇包括**十字镇、梅渚镇、涛城镇**。

郎溪县 城区地下空间暨人防工程综合规划 (2018-2030)
The Planning of Comprehensive Utilization about Underground Space and Civil Air Defence Projects in LangXi



地下空间总体布局

(1) 地下空间总体规划结构

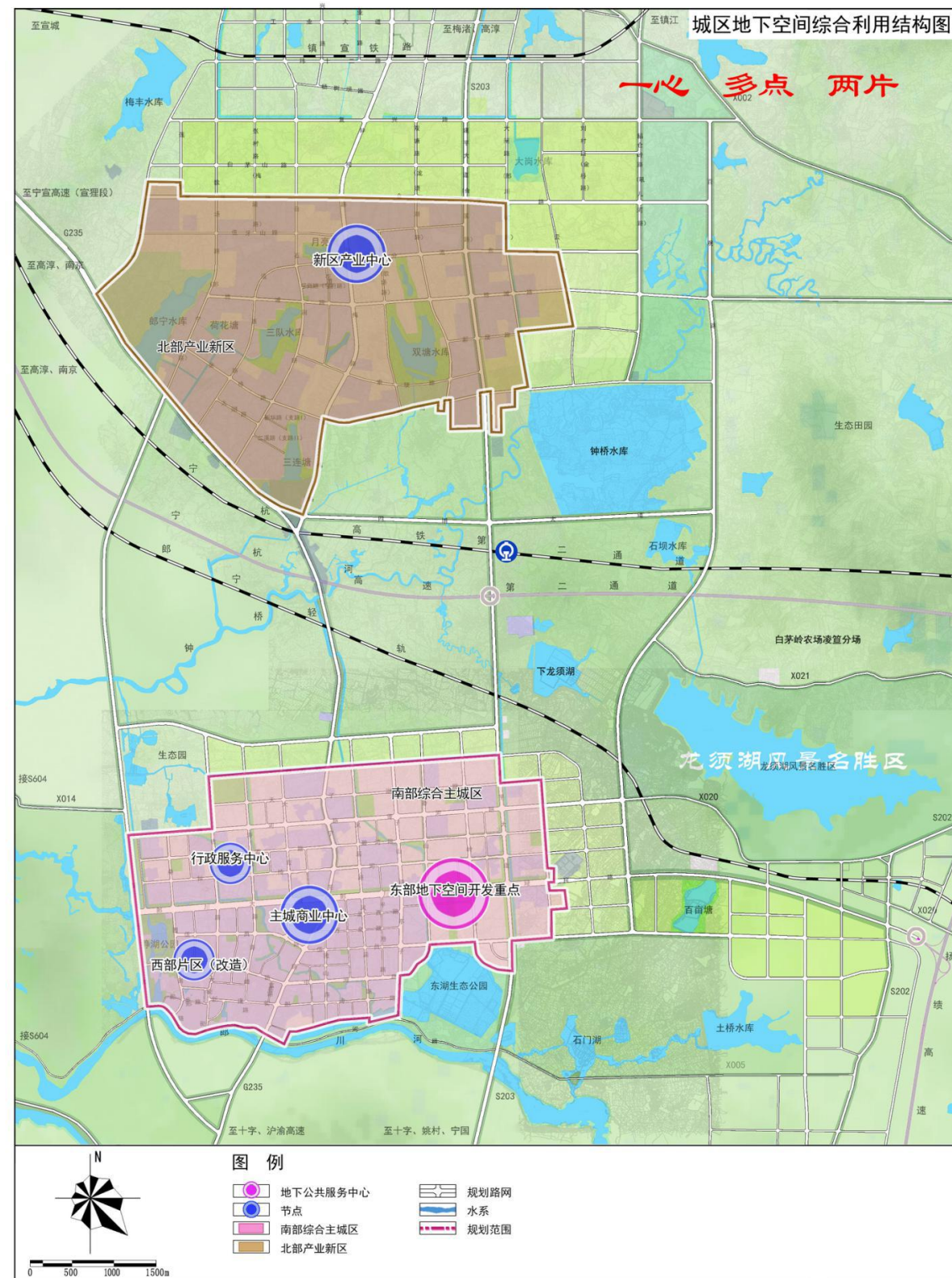
以郎溪地下空间需求等级分布及城市功能布局为基础，以大型地下空间为节点，形成“一心多点两片”的城区地下空间布局结构。

一心：东部地下空间开发重点；

多点：新区产业中心、主城商业中心、西部片区（改造）、行政服务中心；

两片：南部综合主城区、北部产业新区。

郎溪县 城区地下空间暨人防工程综合规划 (2018-2030)
The Planning of Comprehensive Utilization about Underground Space and Civil Air Defence Projects in LangXi

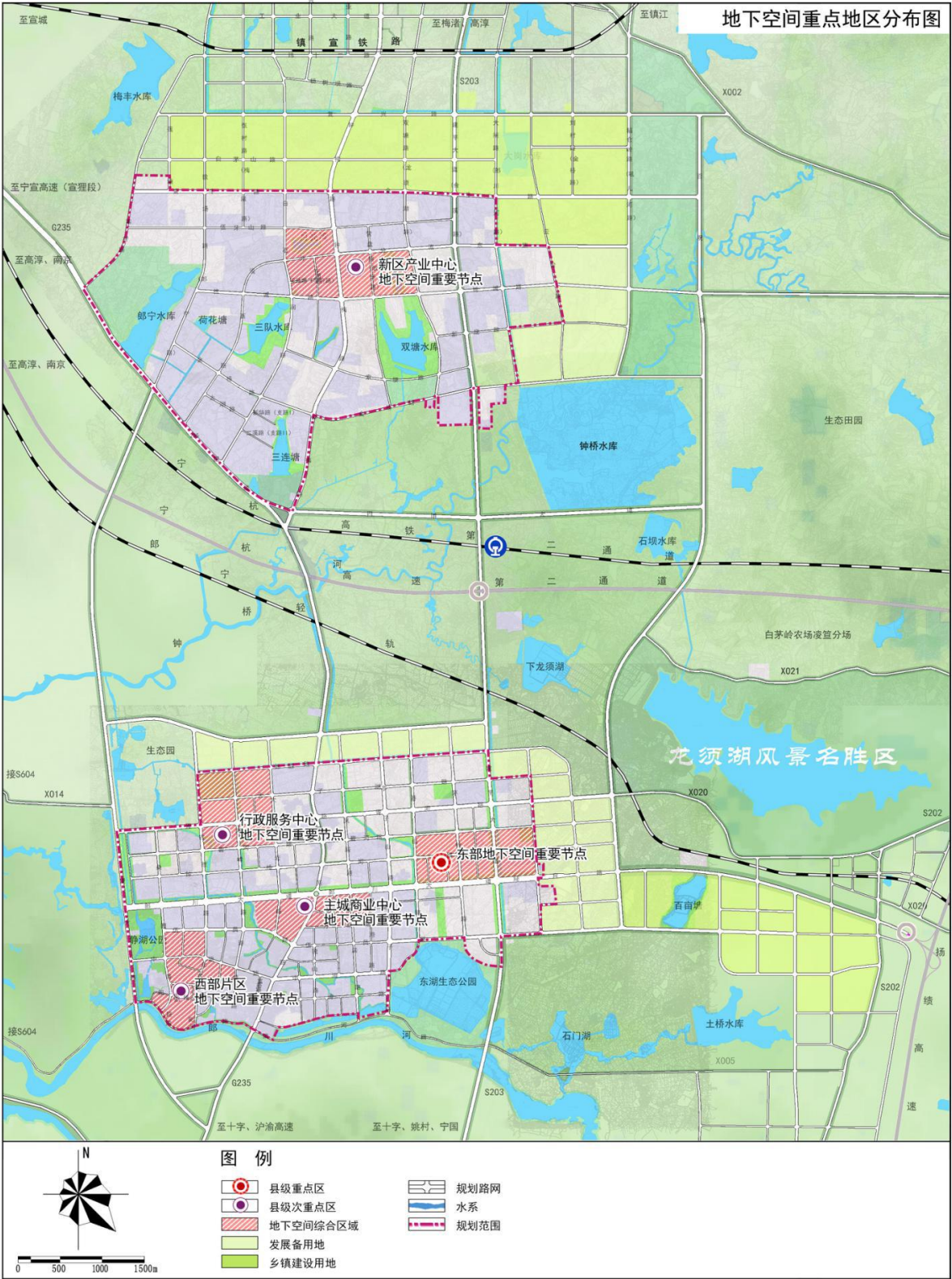


地下空间总体布局

(2) 地下空间重点地区

县级重点区包括：**东部地下空间开发重点、**
新区产业中心、主城商业中心、西部片区
(改造)、行政服务中心。

开发层次主城区至规划期末以浅层开发为主，
开发深度浅层以15米进行计算，远景为预留相应的
地下空间至次浅层。



(3) 地下交通设施规划

郎溪县城区地下空间暨人防工程综合规划 (2018-2030)
The Planning of Comprehensive Utilization about Underground Space and Civil Air Defence Projects in LangXi

单元划分

依据《郎溪县城总体规划2012-2030》将郎溪主城区划分8个地下空间综合利用管理单元。

